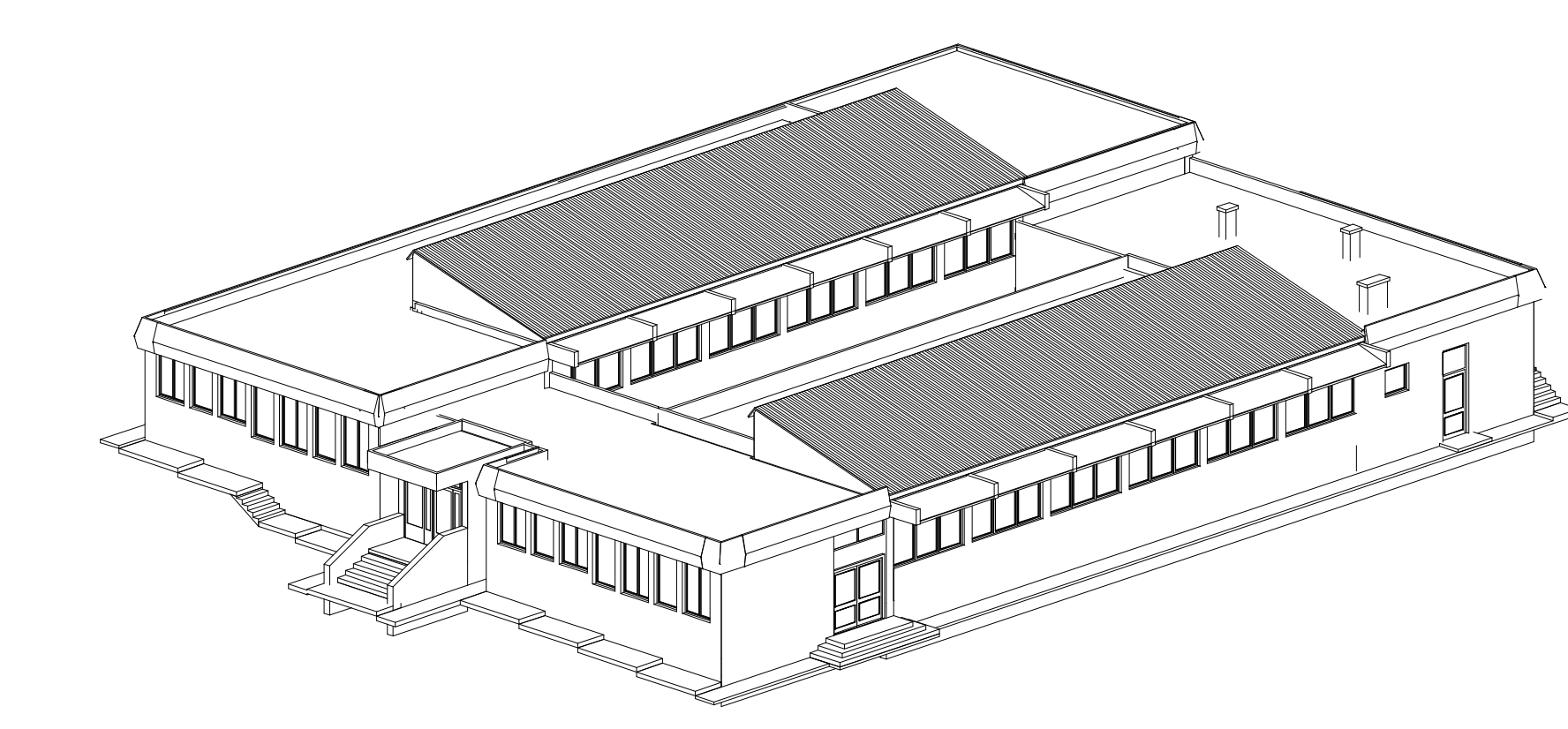


Belső felújítással érintett helyiségek adatai						
Blokk száma (azonos belmagasság)	Blokk alapterület	Blokk BM	Helyiség száma	Helyiség neve	Belmagasság	Terület
7	6,98 m <sup>2</sup>	2,55 m	5	SZÉLFÖGŐ	2,55 m	6,98 m <sup>2</sup>
8	26,63 m <sup>2</sup>	2,55 m	6	ELŐTÉR	2,55 m	26,63 m <sup>2</sup>
2,5,7a,11,12	45,90 m <sup>2</sup>	3,15 m	11	FOLYÓSÓ	<b>3,15 (Átl. BM)</b>	45,90 m <sup>2</sup>
3	72,98 m <sup>2</sup>	2,65 m	12	WC	2,65 m	4,59 m <sup>2</sup>
			14	E. TÉR	2,65 m	1,68 m <sup>2</sup>
			15	FOLYÓSÓ-ÖLTÖZŐ	2,65 m	49,45 m <sup>2</sup>
			16	MOSDÓ	2,65 m	8,63 m <sup>2</sup>
			17	MOSDÓ	2,65 m	8,63 m <sup>2</sup>
6	114,54 m <sup>2</sup>	3,00 m	19	FOGLALKOZTATÓ	3,00 m	57,27 m <sup>2</sup>
			20	FOGLALKOZTATÓ	3,00 m	57,27 m <sup>2</sup>
			21	WC	2,65 m	4,59 m <sup>2</sup>
			22f	E. TÉR	2,65 m	1,68 m <sup>2</sup>
13	87,85 m <sup>2</sup>	2,65 m	21	WC	2,65 m	4,59 m <sup>2</sup>
			22	FOLYÓSÓ-ÖLTÖZŐ	2,65 m	49,45 m <sup>2</sup>
			23	MOSDÓ	2,65 m	8,63 m <sup>2</sup>
			24	MOSDÓ (1 db gyermek akadálymentes wc-zuhanyzó) RAKTÁR	2,65 m	8,63 m <sup>2</sup>
			25	AKADÁLYMENTES MOSDÓ	2,65 m	10,23 m <sup>2</sup>
14	114,54 m <sup>2</sup>	3,00 m	26	KÖZLEKEDŐ	2,65 m	4,64 m <sup>2</sup>
			27	FOGLALKOZTATÓ	3,00 m	57,27 m <sup>2</sup>
			28	FOGLALKOZTATÓ	3,00 m	57,27 m <sup>2</sup>
17	16,80 m <sup>2</sup>	3,00 m	40	KÖZL.	3,00 m	16,80 m <sup>2</sup>
						<b>486,22 m<sup>2</sup></b>

Rétengrendek		
meglévő:	tervezett	
<b>Talajon fekvő</b>	<b>27 cm</b>	<b>Külső fal</b> <b>43 cm</b>
küpos kőgyapragasztott parketta	3,0 cm	Vékonyvakolat, Dryvit ragasztó
ágyazóhabarcs/kiegészítő rtg.	1,0 cm	Expandált polisztirolhab-dübele
aljazóbeton	8,0 cm	nemesvakolat
kavicsfelhúzás	15,0 cm	B 30-as légt. falzsalat
		javított mészvakolat
<b>Lapostető</b>	<b>27 cm</b>	<b>Lapostető</b> <b>47 cm</b>
NEOACID szigetelés	0,5 cm	16-32 mm mosott kavics letérhelő rtg.
szálandított poluretán hab	5,0 cm	Közetgyapot, pl. Rockwool Airock LD. 5/10
kiegyenlítő beton/cementtámas	2,5 cm	páralekötő fólia
UF-6 földmunkáló	19,0 cm	cementtámas
		szálandított poluretán hab
		kiegyenlítő beton/cementtámas
		UF-6 földmunkáló
		betűs vakolat
<b>Padiásföldem</b>	<b>27 cm</b>	<b>Héjazat</b> <b>16 cm</b>
cementtámas	2,0 cm	LINDAB Coverline LPA Classic 0.5 fűbevonatos trapézlemez profil lüsztergyanccal + Premium bevonat, standard szelvény (arcszelvény 044.RAL 6007)
szálandított poluretán hab	5,0 cm	szelvény
kiegyenlítő beton/cementtámas	0,5 cm	szarufa
UF-6 földmunkáló	19,0 cm	
betűs vakolat	1,0 cm	
<b>Vízszintes rétegrand, KÜLSŐ FAL</b>	<b>16 cm</b>	
Vékonyvakolat, Dryvit ragasztó	1,0 cm	
EPS hab-dübele	10,0 cm	
nemesvakolat	1,5 cm	
B 30-as légt. falzsalat	30,0 cm	
javított mészvakolat	1,5 cm	



**Melléklet közbeszerzéshez**  
**TOP-1.4.1-15-S01-2016-00033 óvodafejlesztés**  
**Margareta Óvoda Igal**  
**7275 Igal, Szent István u. 118.**  
**férőhely felújítása - energiatárolási intézkedések - projektarányos akadálymentesítés**

TOP-1.4.1-15 kódszámú pályázati felhívás  
 "A foglalkoztatás és az életminőség javítása családbarát, munkába állást segítő intézmények, közszolgáltatók fejlesztésével"

Helyszín: 7275 Igal, Szent István u. 118.  
 Megnevezés: Margareta Óvoda Igal  
 Tulajdonos: Igal Város Önkormányzata, 7275 Igal, Szent István u. 107.

Építető: Igal Város Önkormányzata, 7275 Igal, Szent István u. 107.  
 Tervező: Spolár Zoltán, Kaposvár, Pázmány P. u. 44. E-14-0222  
 Munkatárs: Széki Tibor, Kaposvár-Hörvend u. 24.

**M=1:50**  
**ALAPRAJZ - É1**