

Ø80/125 PPs/Alu égéstermék-levegő cső
a kazánnal együtt tanúsítva
a tető fölé vezetve

Tervezett szabadba vezetett
ZANUSSI ZHT630X
páraelszívó V=190 m³/h, dp=155 Pa

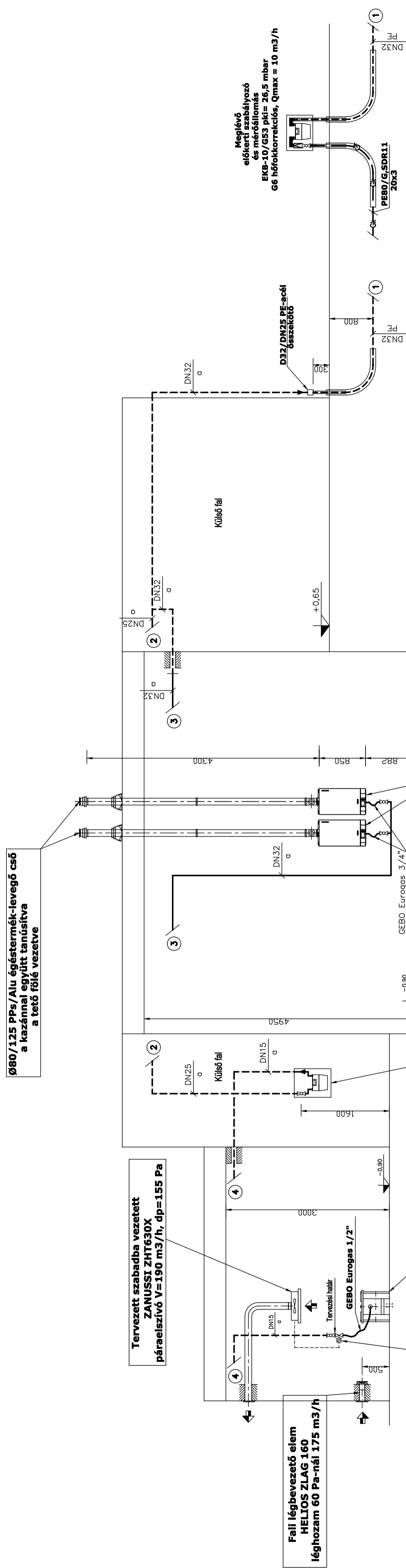
Fali légbevezető elem
HELIOS ZLAG 160
légáram 60 Pa-nál 175 m³/h

Tervezett DN15 gázműnnyel
HONEYWELL VE4015B1004

Meglévő gázsámoly
KG-228 Qh=14,0 kW

Meglévő belső elszámolású almérő
G64 hőfokkorrekciós Qmax=6 m³/h

2 db VIESSMANN Vitodens 200-W
kondenzációs gázkazán
Névleges hőterhelés: Qh=42,2 kW/db
Gázfogyasztás: 4,47 m³/h/db
Elektromos védettség: IP X4D
Égéstermék elvezetés: "C33x"
Nyomásfőgény: 20 mbar
Gázcsatlakozás: 3/4"



JELMAGYARÁZAT:
 —Gk— —Gk— Meglévő közepnyomású gázvezeték (4,0 bar)
 - - - - - Meglévő kisnyomású gázvezeték (26,5 mbar)
 _____ Tervezett kisnyomású gázvezeték (26,5 mbar)

TERMO KOMPAKT BT		7635 Pács, Fekete u.25 Tel/fax: +36 72/336-464 Mobiltelefon: +36 20/9743-249 E-mail: termokompakt@t-online.hu Építésgépzési tervezés és műszaki ellenőrzés Web: www.termokompakt.hu	
Rajzsám: GG-03	Építész:	Munka megnevezése: Margaréta Óvoda 7275 Igal, Szent István u. 118., HRSZ: 1039/1	Tervező:
Statikus:	Villamos:	Rajz megnevezése: GÁZELLÁTÁS FÜGGŐLEGES CSÓTERV	Lépték: M 1:50
Geodéta:	Gépezés:	Szerkesztő: Ludézer L.	Dátum: 2017.04.28.